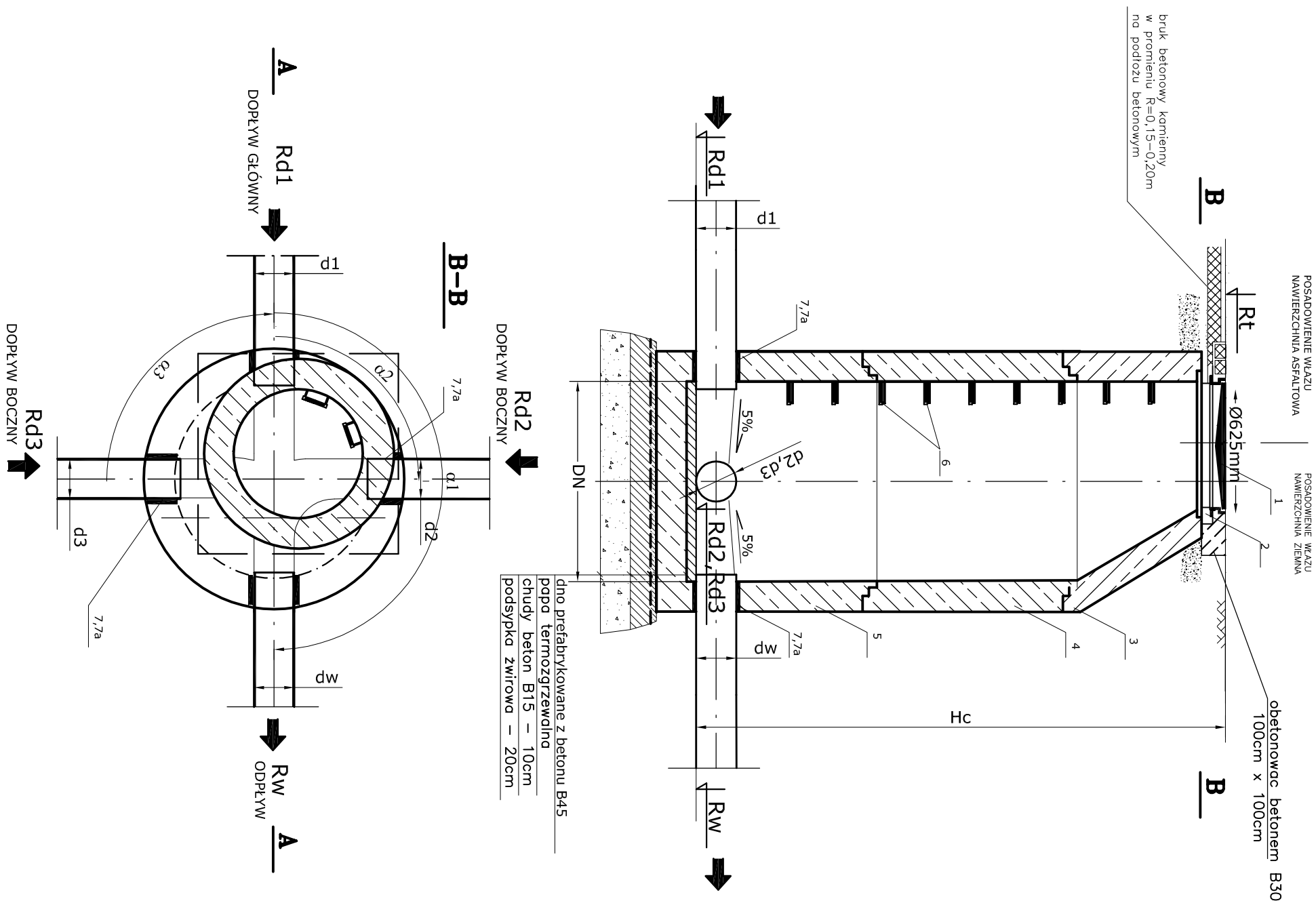


STUDNIA KANALIZACYJNA PRZELOTOWA I POŁĄCZENIOWA TYP "BS" DN1000



ELEMENTY STUDNI:

1. Wiaz żeliwny kanatowy niewentylowany, z wype inteniem betonowym DN625, D400
2. Pierszeń dystansowy DN625
3. Zwęzka redukcyjna DN1000/625
4. Krag betonowy DN1000
5. Dno studzienki DN1000
6. Stopnie zlazowe stalowe powlekane tworzywem sztucznym w uk ładzie mjanowym
7. Przejsia szczelne dla rur PVC Dz200
- 7a. Przejsia szczelne dla rur PVC Dz160

Elementy studiŃ wykonane z:

- betonu B-45
 - wodoszczelności W12
 - o małej nasiąkliwości $n_w < 4\%$
 - mrozoodporny F-150
- UWAGI:

1. Studzienki typu BS łączone na uszczelki, fabrycznie wyposażone w stopnie szlache stalowe powlekane tworzywem sztucznym
2. W studzienkach fabrycznie osadzone przejścia szczelne dla rur PVC Dż200 i Dż160
3. Studzienki fabrycznie zabezpieczyć wewnątrz i zewnątrz przeciwwilgociowo.
4. Wymiary studzienek ujęto na profilach kolektorów głównych.

INWESTOR					
Gmina Malechowo, 76-142 Malechowo 22A					
Nazwa inwestycji:					
Budowa kanalizacji sanitarnej w Niemicy wraz z przebudow a oczyszczalni ścieków w Kusticach oraz przebudowa wodoci ągu w Niemicy					
Tytuł rysunku:					
Schemat studni kanalizacyjnej					
Projektował:		Nr uprawnień:			
inż. Bohdan Jaguciński		GP-8346-51/78			
Opracował:		Podpis:			
mgr inż. Małgorzata Dominowska-Łazarek		-			
Sprawdził:		LDD/0894/P005/08			
mgr inż. Katarzyna Matuszewska-Turniak					
		Skala:		Data:	
				09.2013	
		Branża:		Faza:	
		technologia		projekt PB+PW	